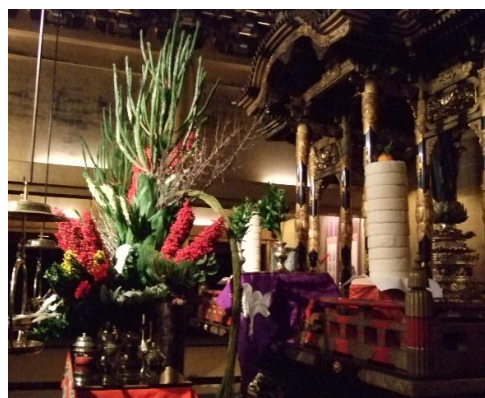


大谷派用お鏡餅・折敷



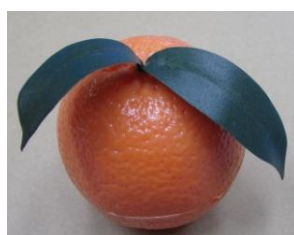
- ・手作り塩化ビニール樹脂製のお鏡餅です。
- ・手触り感、量感も本物そっくりです。



- ・御本山の中尊前には「お鏡餅」10段1対を御供えます。



- ・本体の裏側に取り外しのキャップが付いています。底から適量の**御饌米**を入れてご使用ください。



- ・橙（樹脂製）



- ・折敷の上に和紙を敷き、鏡餅・橙をお供えます。

*中尊前：須弥壇上高欄裏、金欄張台の上 1対
 *祖師前：前卓上 1対
 *御代前：前卓後方、別台の上 半対

*余間：聖徳太子・七高僧などのお掛軸前にそれぞれ、上壇の上に直接折敷を置き、2段重ねのお餅をお供え

大谷派用お鏡餅（京仏具犬塚オリジナル）

◆保管用専用段ボール付 (税込)

寸法		2個 1組	1個
大型	直径21cm*厚さ約5cm	15,800	7,900
中型	直径16cm*厚さ約4cm	14,400	7,200
小型	直径12cm*厚さ約3cm	13,200	6,600
極小	直径8cm*厚さ約1.5cm	5,600	2,800
橙	直径 約8cm	1個	1,160

折敷

◆1対 桧製 (税込)

寸法	(内寸)	木地持極上	木地持上製
1.0尺	(約27cm)	26,400	8,960
9.0寸	(約24cm)	23,100	7,100
8.0寸	(約21cm)	19,800	5,940
7.0寸	(約19cm)	16,500	4,360
6.0寸	(約16cm)	13,200	3,020

*極上：京都製